

RCS : TOULOUSE

Code greffe : 3102

Documents comptables

REGISTRE DU COMMERCE ET DES SOCIETES

Le greffier du tribunal de commerce de TOULOUSE atteste l'exactitude des informations transmises ci-après

Nature du document : Documents comptables (B-S)

Numéro de gestion : 2013 B 02917

Numéro SIREN : 795 378 629

Nom ou dénomination : TELEGRAFIK

Ce dépôt a été enregistré le 04/07/2022 sous le numéro de dépôt B2022/018346

Bilan Actif

Etat exprimé en euros

		31/12/2021			31/12/2020
		Brut	Amort. et Dépréc.	Net	Net
Capital souscrit non appelé (I)					
ACTIF IMMOBILISE	IMMOBILISATIONS INCORPORELLES				
	Frais d'établissement	1 019	1 019		
	Frais de développement	1 082 953	604 547	478 406	285 934
	Concessions brevets droits similaires	11 667	11 667		2 863
	Fonds commercial (1)				
	Autres immobilisations incorporelles	318 361		318 361	359 729
	Avances et acomptes				
	IMMOBILISATIONS CORPORELLES				
	Terrains				
	Constructions				
	Installations techniques, mat. et outillage indus.	111 345	59 940	51 405	36 828
	Autres immobilisations corporelles	13 214	11 504	1 710	1 718
	Immobilisations en cours				
	Avances et acomptes				
	IMMOBILISATIONS FINANCIERES (2)				
Participations évaluées selon mise en équival.					
Autres participations					
Créances rattachées à des participations					
Autres titres immobilisés					
Prêts					
Autres immobilisations financières	20 580		20 580	20 580	
	TOTAL (II)	1 559 138	688 677	870 462	707 651
ACTIF CIRCULANT	STOCKS ET EN-COURS				
	Matières premières, approvisionnements				
	En-cours de production de biens				
	En-cours de production de services				
	Produits intermédiaires et finis				
	Marchandises	4 915		4 915	17 978
	Avances et Acomptes versés sur commandes				
CREANCES (3)					
Créances clients et comptes rattachés	204 042	16 007	188 035	88 849	
Autres créances	374 774		374 774	281 664	
Capital souscrit appelé, non versé					
VALEURS MOBILIERES DE PLACEMENT					
DISPONIBILITES	399 763		399 763	664 045	
Charges constatées d'avance	13 590		13 590	11 585	
	TOTAL (III)	997 083	16 007	981 076	1 064 120
COMPTES DE REGULARISATION	Frais d'émission d'emprunt à étaler (IV)				
	Primes de remboursement des obligations (V)				
	Ecarts de conversion actif (VI)				
TOTAL ACTIF (I à VI)		2 556 222	704 684	1 851 538	1 771 771

(1) dont droit au bail

(2) dont immobilisations financières à moins d'un an

20 580

20 580

(3) dont créances à plus d'un an

Bilan Passif

Etat exprimé en euros

31/12/2021

31/12/2020

		31/12/2021	31/12/2020
Capitaux Propres	Capital social ou individuel	132 582	132 001
	Primes d'émission, de fusion, d'apport ...		1 681 050
	Ecart de réévaluation		
	RESERVES		
	Réserve légale	6 172	6 172
	Réserves statutaires ou contractuelles		
	Réserves réglementées		
	Autres réserves	86 689	783
	Report à nouveau		(1 277 429)
	Résultat de l'exercice	34 900	(317 134)
Subventions d'investissement	119 200	178 800	
Provisions réglementées			
	Total des capitaux propres	379 543	404 243
Autres fonds propres	Produits des émissions de titres participatifs		
	Avances conditionnées		
	Total des autres fonds propres		
Provisions	Provisions pour risques		
	Provisions pour charges		
	Total des provisions		
DETTES (1)	DETTES FINANCIERES		
	Emprunts obligataires convertibles		
	Autres emprunts obligataires		
	Emprunts dettes auprès des établissements de crédit (2)	565 549	353 090
	Emprunts et dettes financières divers (3)	627 083	662 556
	Avances et acomptes reçus sur commandes en cours		
	DETTES D'EXPLOITATION		
	Dettes fournisseurs et comptes rattachés	70 758	48 247
	Dettes fiscales et sociales	86 467	77 971
	DETTES DIVERSES		
Dettes sur immobilisations et comptes rattachés			
Autres dettes		58	
Produits constatés d'avance (1)	122 138	225 604	
	Total des dettes	1 471 995	1 367 528
	Ecart de conversion passif		
	TOTAL PASSIF	1 851 538	1 771 771
	Résultat de l'exercice exprimé en centimes	34 899,88	(317 134,30)
(1) Dettes et produits constatés d'avance à moins d'un an	811 896	785 613	
(2) Dont concours bancaires courants, et soldes créditeurs de banques et CCP			
(3) Dont emprunts participatifs			

Règles et Méthodes Comptables

Etat exprimé en euros

COPIE CERTIFIEE CONFORME

Les comptes annuels de l'exercice ont été élaborés et présentés conformément aux règles générales applicables en la matière et dans le respect du principe de prudence.

Le bilan de l'exercice présente un total de **1 851 538** euros.

Le compte de résultat, présenté sous forme de liste, affiche un total **produits** de **1 465 386** euros et un total **charges** de **1 430 486** euros, dégageant ainsi un **résultat** de **34 900** euros.

L'exercice considéré débute le **01/01/2021** et finit le **31/12/2021**.

Il a une durée de **12** mois.

Les conventions générales comptables ont été appliquées conformément aux hypothèses de base :

- continuité de l'exploitation.
- permanence des méthodes comptables d'un exercice à l'autre.
- indépendance des exercices.

La méthode de base retenue pour l'évaluation des éléments inscrits en comptabilité est la méthode des coûts historiques.

Aucun changement dans les méthodes d'évaluation et dans les méthodes de présentation n'a été apporté.

Les principales méthodes utilisées sont :

Immobilisations

Les immobilisations corporelles sont évaluées à leur coût d'acquisition (prix d'achat et frais accessoires, hors frais d'acquisition des immobilisations) ou à leur coût de production.

Les amortissements pour dépréciation sont calculés suivant le mode linéaire ou dégressif en fonction de la durée normale d'utilisation des biens.

Les éléments non amortissables de l'actif immobilisé sont inscrits pour leur valeur brute constituée par le coût d'achat hors frais accessoires. Lorsque la valeur d'inventaire est inférieure à la valeur brute, une provision pour dépréciation est constituée du montant de la différence.

Règles et Méthodes Comptables

Etat exprimé en euros

COPIE CERTIFIÉE CONFORME

Stocks et en cours

Les matières et marchandises ont été évaluées à leur coût d'acquisition (prix d'achat et frais accessoires).

Les produits en cours de production ont été évalués à leur coût de production.

Une provision pour dépréciation des stocks égale à la différence entre la valeur brute et le cours du jour ou la valeur de réalisation déduction faite des frais proportionnels de vente, est effectuée lorsque cette valeur brute est supérieure.

Créances et dettes

Les créances et les dettes ont été évaluées pour leur valeur nominale.

Les créances ont, le cas échéant, été dépréciées par voie de provision pour tenir compte des difficultés de recouvrement auxquelles elles étaient susceptibles de donner lieu.

Les créances clients présentées dans le tableau de financement, ont été retenues pour leur valeur brute, conformément aux principes comptables.

Disponibilités

Les liquidités disponibles en banque ou en caisse ont été évaluées pour leur valeur nominale.

Achats

Les frais accessoires d'achat payés à des tiers n'ont pas été incorporés dans les comptes d'achat, mais ont été comptabilisés dans les différents comptes de charge correspondant à leur nature.

Annexe libre

Etat exprimé en euros

BILAN TELEGRAFIK 31/12/2021

TRAITEMENT DES SUBVENTIONS :

Les subventions sont comptabilisées en subventions à recevoir dès son obtention (peu importe que le montant soit versé ou non), et des PCA sont comptabilisés au rythme des dépenses engagées.

Plusieurs subventions ont été accordées/versées au 31/12/2021 :

- Subvention AG2R : 100 298 €, projet en cours, produit pour 78 076 € sur 2021
- Subvention territoire Guyane de 45 252 €, 100% du produit en 2021
- Subvention Sunday Box 92 des Hauts de Seine : 13 100 €, 50 % des dépenses engagées soit un produit de 6 550 €
- Subvention de 35 322 €, territoire de Guyane : 20 604 € de produits sur l'exercice

La subvention d'investissement CIN de 298 000 € finance l'immobilisation CIN (capteurs) valorisée et mise en service le 1er/01/2019 pour 476 556 €

Ces subventions sont réintégrées au résultat au rythme des dotations aux amortissements de l'immobilisation (alignement méthode comptable et fiscale).

PRODUCTION IMMOBILISEE :

En 2014, une immobilisation en-cours avait-été constatée pour 110 211 €, correspondant à la réalisation du projet OTONO-ME.

En 2015, cette production est mise en service pour un montant total de 246 668 €, amortie sur une durée de 4 ans.

Réalisation du projet CIN 476 556 € en 2019 => développement d'une plateforme d'analyse de données.

Réalisation du projet Algorithmie pour 359 729.37 €.

Constatation d'une production immobilisée pour 318 360.50 € : développement lié à ALGORITHMIE et CARE-ME.

Tous les frais liés à cette production immobilisée répondent aux conditions d'activation des dépenses.

COPIE CERTIFIEE CONFORME

COPIE CERTIFIEE CONFORME

Immobilisations

Etat exprimé en euros

	Valeurs brutes début d'exercice	Mouvements de l'exercice				Valeurs brutes au 31/12/2021
		Augmentations		Diminutions		
		Réévaluations	Acquisitions	Virt p.à p.	Cessions	
INCORPORELLES						
Frais d'établissement et de développement	724 243		359 729			1 083 972
Autres	371 396	318 361		359 729		330 027
TOTAL IMMOBILISATIONS INCORPORELLES	1 095 639	318 361	359 729	359 729		1 413 999
CORPORELLES						
Terrains						
Constructions sur sol propre sur sol d'autrui instal. agencement aménagement						
Instal technique, matériel outillage industriels	72 880		38 465			111 345
Instal., agencement, aménagement divers	1 588					1 588
Matériel de transport						
Matériel de bureau, informatique et mobilier	15 736		1 424		5 533	11 627
Emballages récupérables et divers						
Immobilisations corporelles en cours						
Avances et acomptes						
TOTAL IMMOBILISATIONS CORPORELLES	90 203		39 889		5 533	124 559
FINANCIERES						
Participations évaluées en équivalence						
Autres participations						
Autres titres immobilisés						
Prêts et autres immobilisations financières	20 580					20 580
TOTAL IMMOBILISATIONS FINANCIERES	20 580					20 580
TOTAL	1 206 422	318 361	399 619	359 729	5 533	1 559 138

Amortissements

Etat exprimé en euros

Amortissements début d'exercice	Mouvements de l'exercice		Amortissements au 31/12/2021
	Dotations	Diminutions	

INCORPORELLES		Amortissements début d'exercice	Dotations	Diminutions	Amortissements au 31/12/2021
Frais d'établissement et de développement		438 309	167 257		605 566
Fonds commercial					
Autres immobilisations incorporelles		8 804	2 863		11 667
TOTAL IMMOBILISATIONS INCORPORELLES		447 113	170 120		617 233
CORPORELLES		Amortissements début d'exercice	Dotations	Diminutions	Amortissements au 31/12/2021
Terrains					
Constructions sur sol propre sur sol d'autrui instal. agencement aménagement					
Instal technique, matériel outillage industriels		36 052	23 888		59 940
Autres Instal., agencement, aménagement divers		1 405	183		1 588
Matériel de transport					
Matériel de bureau, mobilier		14 201	1 249	5 533	9 917
Emballages récupérables et divers					
TOTAL IMMOBILISATIONS CORPORELLES		51 658	25 319	5 533	71 444
TOTAL		498 771	195 439	5 533	688 677

Ventilation des mouvements affectant la provision pour amortissements dérogatoires

	Dotations			Reprises			Mouvement net des amortisse- ment à la fin de l'exercice
	Différentiel de durée et autre	Mode dégressif	Amort. fiscal exceptionnel	Différentiel de durée et autre	Mode dégressif	Amort. fiscal exceptionnel	
Frais d'établissement et de développement							
Fonds commercial							
Autres immobilisations incorporelles							
TOTAL IMMOB INCORPORELLES							
Terrains							
Constructions sur sol propre sur sol d'autrui instal, agencement, aménag.							
Instal. technique matériel outillage industriels							
Instal générales Agenct aménagt divers							
Matériel de transport							
Matériel de bureau, informatique, mobilier							
Emballages récupérables, divers							
TOTAL IMMOB CORPORELLES							
Frais d'acquisition de titres de participation							
TOTAL							
TOTAL GENERAL NON VENTILE							

COPIE CERTIFIEE CONFORME

Capital social

Etat exprimé en euros

		31/12/2021	Nombre	Val. Nominale	Montant
ACTIONS / PARTS SOCIALES	Du capital social début exercice		60 343,00	1,0227	61 715,00
	Emises pendant l'exercice			0,0000	
	Remboursées pendant l'exercice			0,0000	
	Du capital social fin d'exercice		60 343,00	2,1971	132 582,00

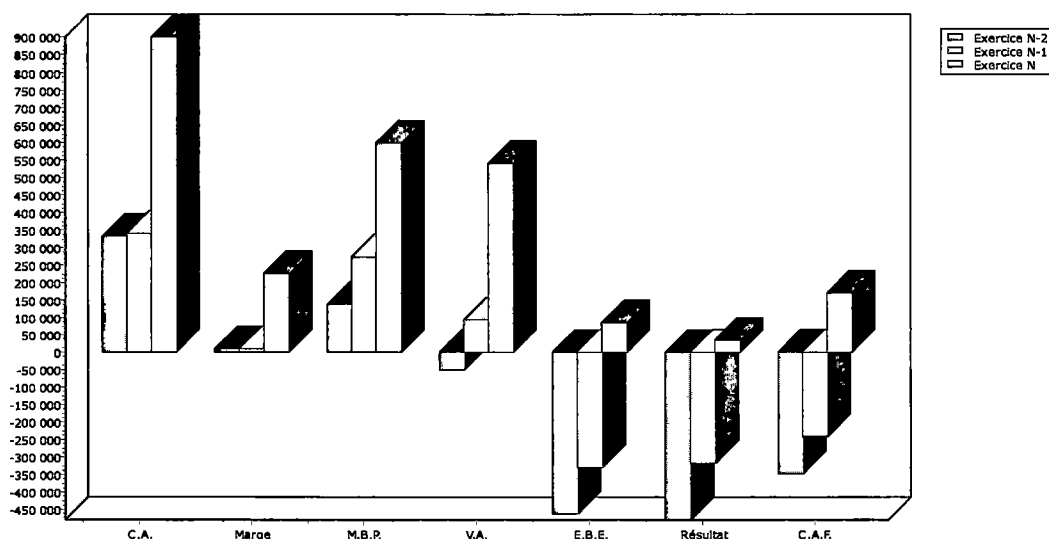
Effectif moyen

		31/12/2021	Interne	Externe
EFFECTIF MOYEN PAR CATEGORIE	Cadres & professions intellectuelles supérieures			
	Professions intermédiaires			
	Employés			
	Ouvriers			
	TOTAL			

Chiffres clés de l'entreprise

Etat exprimé en euros

	31/12/2021	31/12/2020	Variation N/N-1		31/12/2019
Nombre de mois	12	12			12
Chiffre d'affaires	901 399	340 887	<i>560 512</i>	<i>164,43</i>	330 013
Marge commerciale	225 190	7 643	<i>217 547</i>	<i>NS</i>	9 182
<i>% sur vente de marchandises</i>	<i>56,60</i>	<i>7,15</i>			<i>14,31</i>
Marge brute de production	598 924	272 835	<i>326 089</i>	<i>119,52</i>	136 687
<i>% sur production</i>	<i>72,87</i>	<i>57,44</i>			<i>35,54</i>
Valeur ajoutée	539 166	92 664	<i>446 502</i>	<i>481,85</i>	(50 093)
<i>% sur CA</i>	<i>59,81</i>	<i>27,18</i>			<i>-15,18</i>
Excédent brut d'exploitation	84 728	(329 115)	<i>413 844</i>	<i>-125,7</i>	(461 384)
<i>% sur CA</i>	<i>9,40</i>	<i>-96,55</i>			<i>-139,81</i>
Résultat net comptable	34 900	(317 134)	<i>352 034</i>	<i>-111,0</i>	(479 514)
<i>% sur CA</i>	<i>3,87</i>	<i>-93,03</i>			<i>-145,30</i>
Capacité d'autofinancement	170 739	(241 612)	<i>412 351</i>	<i>-170,6</i>	(346 789)
Besoin en fonds de roulement	317 958	64 202	<i>253 756</i>	<i>395,25</i>	111 267
<i>Nombre de jours de CA</i>	<i>126,99</i>	<i>67,80</i>			<i>121,38</i>
Rotations (en jours)					
- Stock marchandises	25,81	43,20			83,58
- Stock produits finis					
- Crédit fournisseurs	30,28	28,41			46,79
- Crédit clients	68,38	91,14			58,96



Provisions

Etat exprimé en euros

		Début exercice	Augmentations	Diminutions	31/12/2021
PROVISIONS REGLEMEENTEES	Reconstruction gisements miniers et pétroliers				
	Provisions pour investissement				
	Provisions pour hausse des prix				
	Provisions pour amortissements dérogatoires				
	Provisions fiscales pour prêts d'installation				
	Provisions autres				
PROVISIONS REGLEMEENTEES					
PROVISIONS POUR RISQUES ET CHARGES	Pour litiges				
	Pour garanties données aux clients				
	Pour pertes sur marchés à terme				
	Pour amendes et pénalités				
	Pour pertes de change				
	Pour pensions et obligations similaires				
	Pour impôts				
	Pour renouvellement des immobilisations				
	Provisions pour gros entretien et grandes révisions				
	Pour chges sociales et fiscales sur congés à payer				
Autres					
PROVISIONS POUR RISQUES ET CHARGES					
PROVISIONS POUR DEPRECIATION	Sur immobilisations				
	<ul style="list-style-type: none"> incorporelles corporelles des titres mis en équivalence titres de participation autres immo. financières 				
	Sur stocks et en-cours				
	Sur comptes clients	16 007			16 007
	Autres				
PROVISIONS POUR DEPRECIATION		16 007			16 007
TOTAL GENERAL		16 007			16 007
Dont dotations et reprises	<ul style="list-style-type: none"> - d'exploitation - financières - exceptionnelles 				
Titres mis en équivalence : montant de la dépréciation à la clôture de l'exercice calculée selon les règles prévues à l'article 39-1.5e du C.G.I.					

Créances et Dettes

Etat exprimé en euros

		31/12/2021	1 an au plus	plus d'1 an
CREANCES	Créances rattachées à des participations			
	Prêts			
	Autres immobilisations financières	20 580	20 580	
	Clients douteux ou litigieux	17 748	17 748	
	Autres créances clients	186 294	186 294	
	Créances représentatives des titres prêtés			
	Personnel et comptes rattachés			
	Sécurité sociale et autres organismes sociaux			
	Impôts sur les bénéfices	231 798	231 798	
	Taxes sur la valeur ajoutée	12 915	12 915	
	Autres impôts, taxes versements assimilés			
	Divers	127 944	127 944	
	Groupe et associés			
	Débiteurs divers	2 116	2 116	
	Charges constatées d'avances	13 590	13 590	
	TOTAL DES CREANCES	612 986	612 986	
	Prêts accordés en cours d'exercice			
	Remboursements obtenus en cours d'exercice			
	Prêts et avances consentis aux associés (personnes physiques)			

		31/12/2021	1 an au plus	1 à 5 ans	plus de 5 ans
DETTES	Emprunts obligataires convertibles				
	Autres emprunts obligataires				
	Emprunts dettes ets de crédit à 1an max. à l'origine	565 549	262 533	110 375	192 641
	Emprunts dettes ets de crédit à plus 1 an à l'origine	627 083	270 000	80 459	276 623
	Emprunts et dettes financières divers	70 758	70 758		
	Fournisseurs et comptes rattachés	26 081	26 081		
	Personnel et comptes rattachés	26 212	26 212		
	Sécurité sociale et autres organismes sociaux				
	Impôts sur les bénéfices	25 752	25 752		
	Taxes sur la valeur ajoutée				
	Obligations cautionnées	8 422	8 422		
	Autres impôts, taxes et assimilés				
	Dettes sur immobilisations et comptes rattachés				
	Groupe et associés				
	Autres dettes				
Dette représentative de titres empruntés					
Produits constatés d'avance	122 138	122 138			
	TOTAL DES DETTES	1 471 995	811 896	190 835	469 264
	Emprunts souscrits en cours d'exercice	380 000			
	Emprunts remboursés en cours d'exercice	226 924			
	Emprunts dettes associés (personnes physiques)				

Variations des Capitaux Propres

Etat exprimé en euros

	Capitaux propres clôture 31/12/2020	Affectation du résultat N-1 ¹	Apports avec effet rétroactif	Variations en cours d'exercice ²	Capitaux propres clôture 31/12/2021
Capital social	132 001			581	132 582
Primes d'émission, de fusion, d'apport ...	1 681 050			(1 681 050)	
Ecart de réévaluation					
Réserve légale	6 172				6 172
Réserves statutaires ou contractuelles					
Réserves réglementées					
Autres réserves	783	1 681 050		(1 595 144)	86 689
Report à nouveau	(1 277 429)	(1 998 185)		3 275 614	
Résultat de l'exercice	(317 134)	317 134		34 900	34 900
Subventions d'investissement	178 800			(59 600)	119 200
Provisions réglementées					
TOTAL	404 243			(24 700)	379 543

Date de l'assemblée générale

Dividendes attribués

¹ dont dividende provenant du résultat n-1

Capitaux propres à l'ouverture de l'exercice après affectation du résultat n-1 404 243

Capitaux propres à l'ouverture de l'exercice après apports avec effet rétroactif 404 243

² Dont variation dues à des modifications de structure au cours de l'exercice

Variation des capitaux propres au cours de l'exercice hors opérations de structure (24 700)

TELEGRAFIK
Société par actions simplifiée au capital de 133.019 euros
Siège social : 15 Chemin de la Crabe, 31300 TOULOUSE
RCS TOULOUSE 795 378 629

ASSEMBLÉE GÉNÉRALE ORDINAIRE ANNUELLE DU 30 JUIN 2022

Proposition de la résolution d'affectation du résultat de l'exercice clos le 31 Décembre 2021

DEUXIEME RÉOLUTION

L'Assemblée Générale décide d'affecter le bénéfice de l'exercice clos le 31 Décembre 2021 s'élevant à 34.900 euros de la manière suivante :

Bénéfice de l'exercice	34.900 euros
- Affectation à la dotation de la Réserve légale, à hauteur de 5% du bénéfice <i>Après affectation, le solde du poste « Réserve légale » s'élève à 7.917 euros.</i>	1.745 euros
Le solde, soit	33.155 euros
- Affectation en totalité au poste « Autres réserves » <i>Après affectation, le solde du poste « Autres réserves » s'élève à 119.844 euros.</i>	

Conformément à la loi, l'Assemblée Générale prend acte qu'aucune distribution de dividende n'a été effectuée au titre des trois derniers exercices.

Vote de l'Assemblée Générale Ordinaire Annuelle du 30 Juin 2022

Cette résolution est adoptée par :

*125.056 voix ayant voté pour,
.....0..... voix ayant voté contre et,
.....0..... voix s'étant abstenues.*

Certifié conforme

La Présidente
Carole ZISA GARAT

